

Bockermann

moderne Schlauchpflegesysteme



STW - 323... **Edelstahl** **Stiefelwaschanlage** ...



... inclusive
Systemtrenner
nach DIN 1717 ...

Stationäre Edelstahl Schuh & Stiefelwaschanlage zum bündigen Einbau in Bodenmulden, Rostenfelder oder als Austausch für bestehende Altanlagen.

Die **STW-323** ist eine komplett aus Edelstahl gefertigte Stiefelwaschanlage. An dem Edelstahl-Gitterrost ist die komplette Technik mit **Sohlenbürsten**, **Seitenbürsten** und Wasserleitungen montiert.

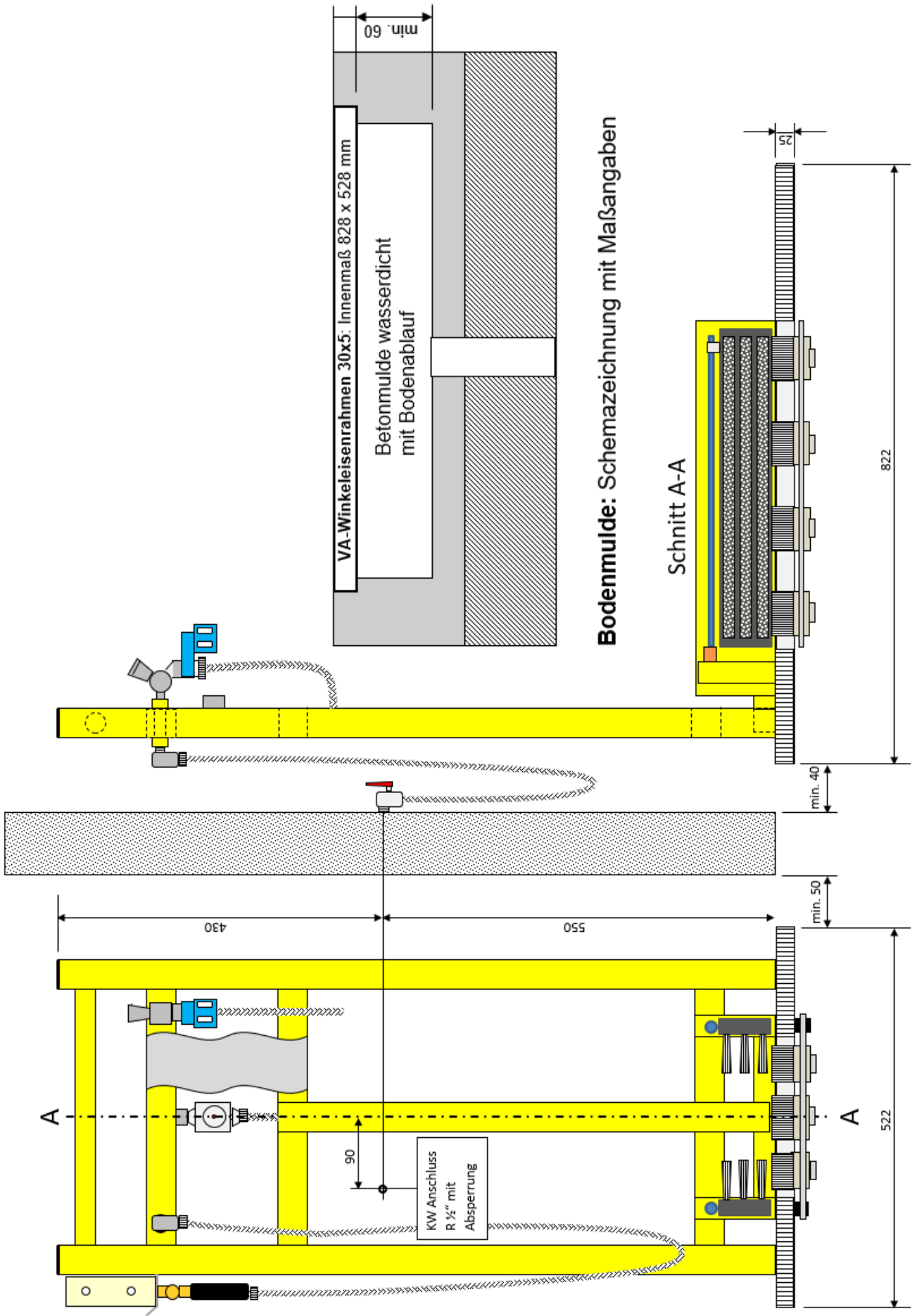
Auf dem Gitterrost der Anlage ist ein Haltebügel mit „Systemtrenner“ nach DIN 1717 sowie ein automatisches Wasserstoppventil angebracht. Zwei seitliche Spülrohre leiten das Wasser über die Bürsten auf das Schuhwerk.

Eine wasserführende Handbürste, die in den Haltebügel der Anlage eingehängt werden kann, ermöglicht eine zusätzliche Reinigung des Stiefelschafts oder anderer Gegenstände.



STW-323

- Edelstahlroste mit 12 Stück austauschbaren Sohlenbürsten
- 2 Stück Seitenbürsten zur schonenden Reinigung der Stiefel bis zu Knöchelbereich
- Haltebügel aus Edelstahl incl. gelber Pulverbeschichtung nach ASR zur stirnseitigen Montage auf der Roste
- Systemtrenner nach DIN 1717 im Haltebügel integriert
- Wasserventil für Handbetätigung im Haltebügel integriert
- Seitliche Sprühleisten aus Edelstahl incl. gelber Pulverbeschichtung nach ASR
- Anschluss für wasserführende Handbürste im Haltebügel integriert
- Wasserführende, robuste Handbürste **STW-HB**
- Maße: ca. 822 x 522 x 60 (lxbxh)
- Rostenhöhe: **25 mm**
- Betriebsdruck: 2-6 bar
- Volumenstrom: ca. 7 L/min



VA-Winkeleisenrahmen 30x5: Innenmaß 828 x 528 mm

Betonmulde wasserdicht mit Bodenablauf

Bodenmulde: Schemazeichnung mit Maßangaben

Schnitt A-A

KW Anschluss
R 1/2" mit
Absperrung

90

430

550

min. 50

min. 40

822

522

25

min. 60

Bockermann

moderne Schlauchpflegesysteme



Wilh. Bockermann Anlagen & Gerätebau GmbH
D-32130 Enger Spenger Str. 281
Tel. +49 / 5224 / 93834-0 Fax. +49 / 5224 / 93834-29
e-mail: info@bockermann-feuerwehrtechnik.de
Internet: www.bockermann-feuerwehrtechnik.de

Technische Änderungen vorbehalten