

# Bockermann

moderne Schlauchpflegesysteme



## STW-324 .... Edelstahl

### Einbau - Stiefelwaschanlage ....



**... die Ultraflache  
inclusive Systemtrenner  
nach DIN 1717 und ASR ...**

## Stationäre Einbau-Stiefelwaschanlage aus Edelstahl zum bodenbündigen oder teilversenkten Einbau.

Die **STW-324** ist eine **komplett** aus **Edelstahl** gefertigte Stiefelwaschanlage mit Bodenwanne. Im Wannensboden ist mittig ein Ablauf NW100 mit Schmutzfang und Geruchverschluss integriert. An der Roste, ist die komplette Technik mit Sohlenbürsten, Seitenbürsten und Wasserleitungen montiert.

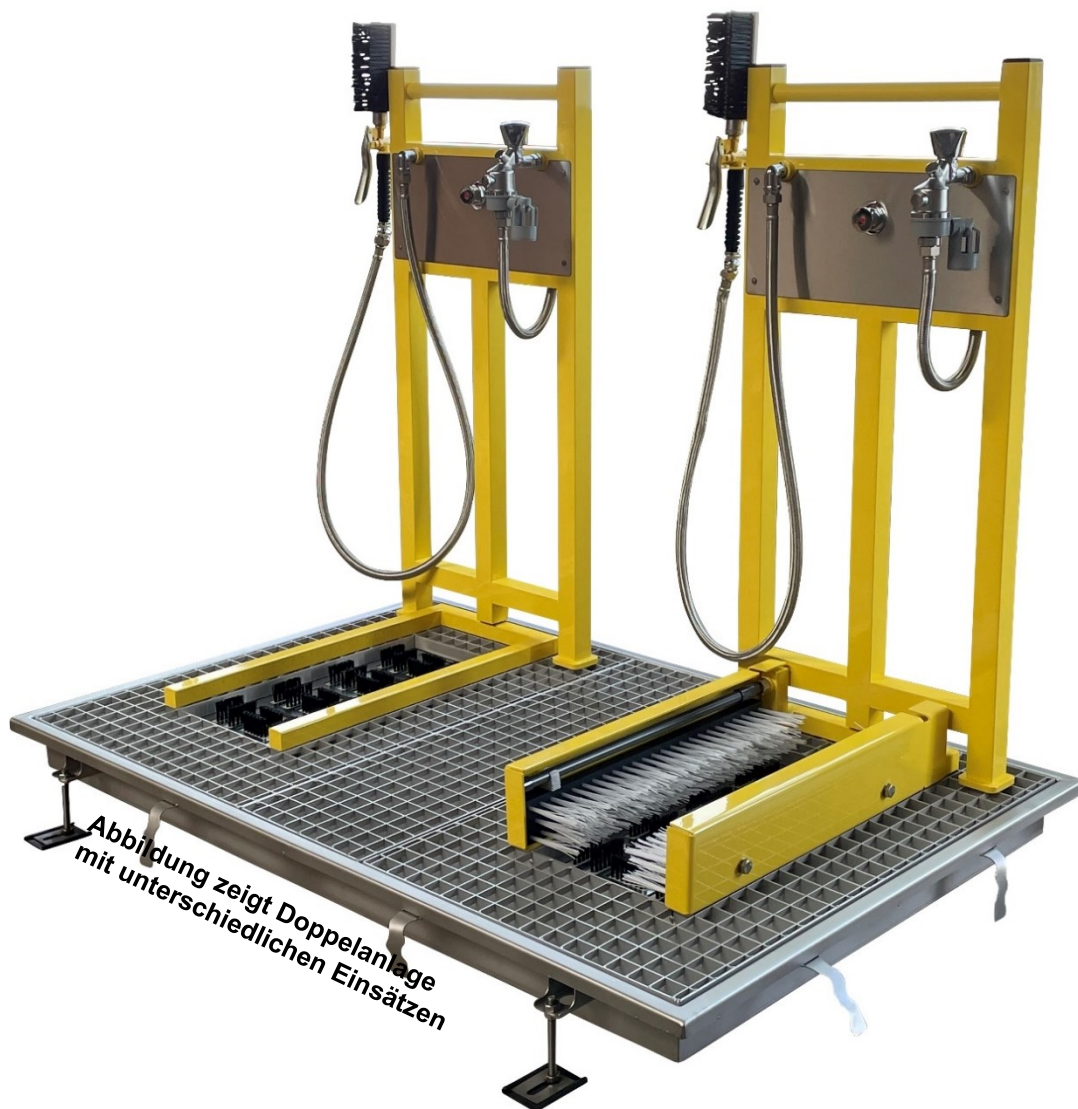
Auf dem Gitterrost der Anlage ist ein Haltebügel mit „**Systemtrenner**“ nach **DIN 1717** sowie ein automatisches Wasserstoppventil angebracht. Zwei seitliche Spülrohre leiten das Wasser über die Bürsten auf das Schuhwerk. Eine wasserführende Handbürste, die in den Haltebügel der Anlage eingehängt werden kann, ermöglicht eine zusätzliche Reinigung des Stiefelschafts oder anderer Gegenstände.



### STW-324-1

- Edelstahlwanne mit Bodenablauf NW100 mit senkrechtem Abgang mittig unterhalb der Wanne
- Edelstahlroste mit 12 Stück austauschbaren Sohlenbürsten
- 2 Stück Seitenbürsten zur schonenden Reinigung der Stiefel bis zu Knöchelbereich
- Haltebügel aus Edelstahl incl. gelber Pulverbeschichtung nach ASR zur stirnseitigen Montage auf der Roste
- Systemtrenner nach DIN 1717 im Haltebügel integriert
- Wasser-Selbstschlussventil für Handbetätigung im Haltebügel integriert
- Seitliche Sprührohre oberhalb der Seitenbürsten
- Anschluss für wasserführende Handbürste im Haltebügel integriert
- Wasserführende, robuste Handbürste **STW-HB**
- Maße der Anlage: 874 x 574 x 90 mm (lxbxh)
- Gesamte-Wannenhöhe: 85-90 mm (ultraflacher Einbau möglich)
- Betriebsdruck: 2-6 bar
- Volumenstrom: ca. 7 L/min

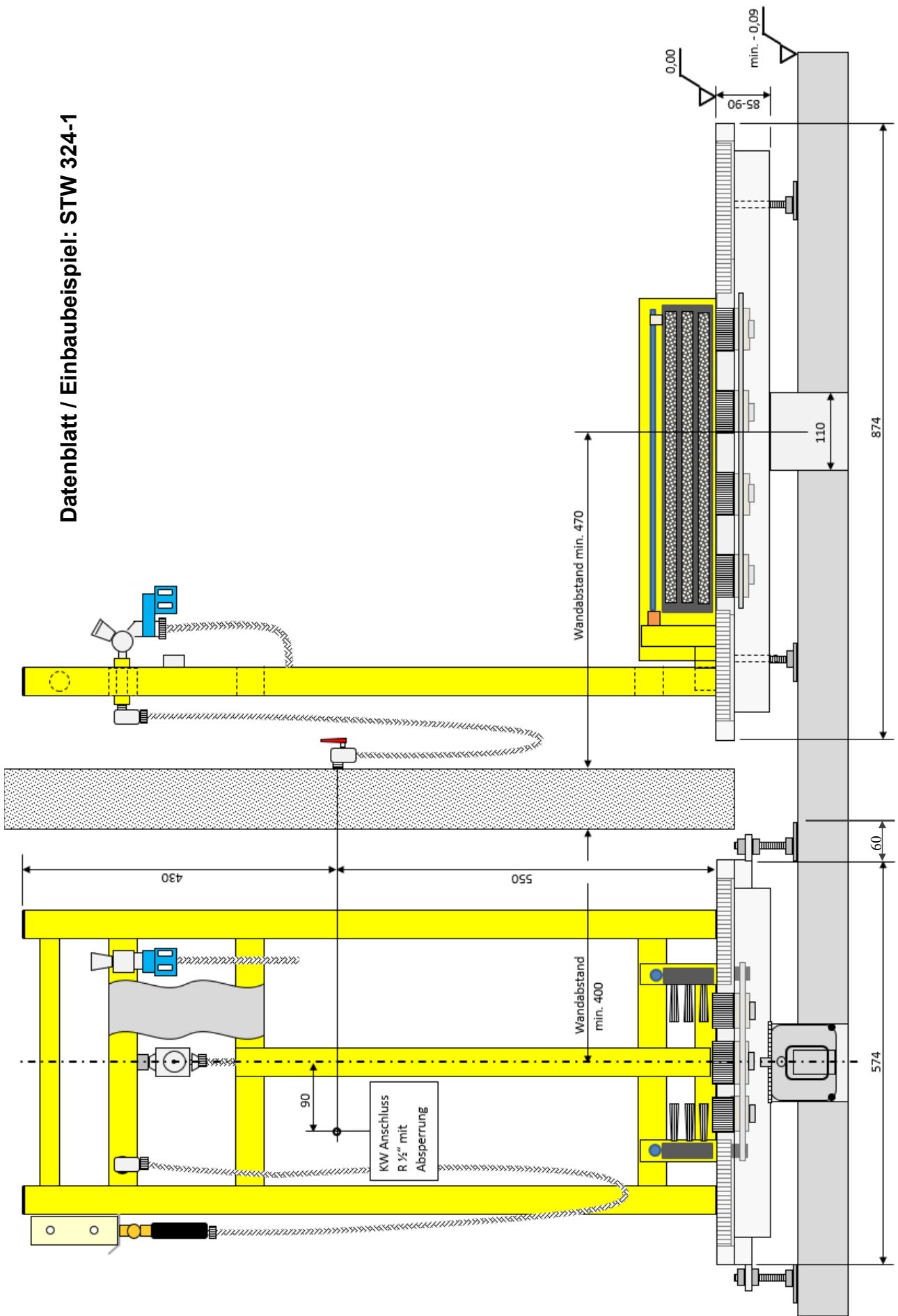
## Stationäre Doppel Einbau-Stiefelwaschanlage aus Edelstahl zum bodenbündigen oder teilversenkten Einbau.



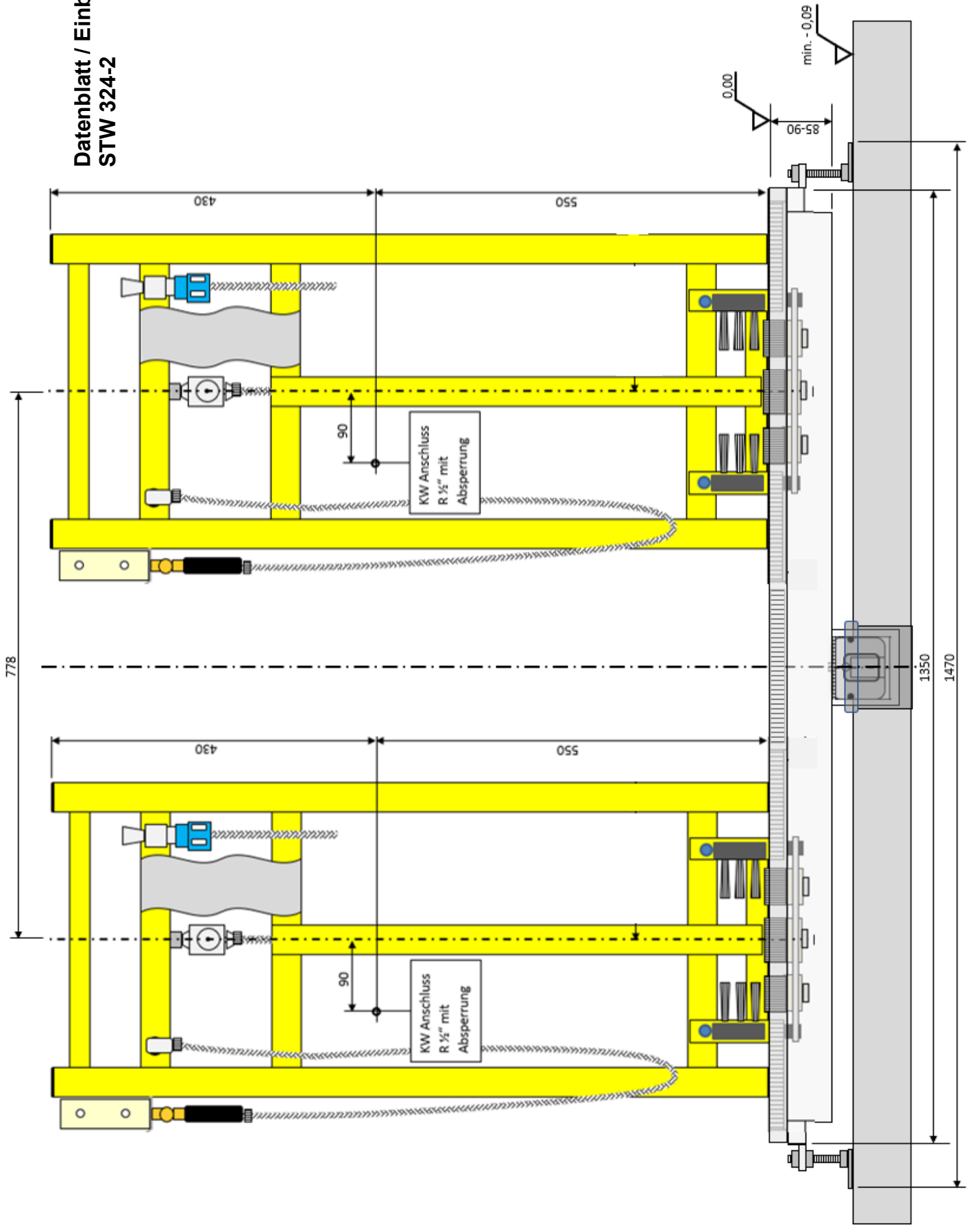
### STW-324-2

- Edelstahlwanne mit Bodenablauf NW100 mit senkrechtem Abgang mittig unterhalb der Wanne
- 2 Edelstahlrosten mit je 12 Stück austauschbaren Sohlenbürsten
- 1 Edelstahlroste mittig, abnehmbar zur Reinigung des Schutzfangs
- 4 Stück Seitenbürsten zur schonenden Reinigung der Stiefel bis zum Knöchelbereich
- 2 Haltebügel aus Edelstahl incl. gelber Pulverbeschichtung nach ASR zur stirnseitigen Montage auf der Roste
- 2 Systemtrenner nach DIN 1717 je im Haltebügel integriert
- 2 Wasser-Selbstschlussventile für Handbetätigung je im Haltebügel integriert
- Seitliche Sprühhohre je Roste oberhalb der Seitenbürsten
- Anschlüsse für wasserführende Handbürsten je im Haltebügel integriert
- 2 Wasserführende, robuste Handbürsten **STW-HB**
- Maße der Anlage: 874 x 1350 x 90 mm (lxbxh)
- Gesamte-Wannenhöhe: 85-90 mm (ultraflacher Einbau möglich)
- Betriebsdruck je Waschplatz: 2-6 bar
- Volumenstrom je Waschplatz: ca. 7 L/min

**Datenblatt / Einbaubeispiel: STW 324-1**



Datenblatt / Einbaubeispiel:  
STW 324-2



# *Bockermann*



Wilh. Bockermann Anlagen & Gerätebau GmbH  
D-32130 Enger Spenger Str. 281  
Tel. +49 / 5224 / 93834-0 Fax. +49 / 5224 / 93834-29  
e-mail: [info@bockermann-feuerwehrtechnik.de](mailto:info@bockermann-feuerwehrtechnik.de)  
Internet: [www.bockermann-feuerwehrtechnik.de](http://www.bockermann-feuerwehrtechnik.de)

**Technische Änderungen vorbehalten**